

# Содержание

1.	Завод компании Engels Baksteen (Helden)	04
2.	Завод компании Engels Baksteen (Oeffelt)	05
3.	Проект HydePark	06
4.	Спортивный комплекс	08
5.	Частная застройка в Утрехте	10
6.	Квартал Sluisbuurt (Амстердам)	14
7.	Квартал Ijburg (Амстердам)	20
8.	Яркие проекты в Амстердаме (Ijdok)	24
9.	Гаага	26
10.	Ботанический Сад Keukenhof (Lisse)	30
11.	Leiden	32
12.	Музей современного искусства LAM (Lisse)	34

Проекты голландских архитектурных бюро регулярно появляются на страницах разных журналов об архитектуре и интерьерах, вдохновляют блогеров и наполняют каталоги и альбомы, которые рассказывают нам об архитектуре будущего.



Компания Engels совместно с партнёрами представляет уникальный архитектурный тур по Нидерландам. Только с нами вы можете познакомиться с лучшими образцами современной архитектуры, созданными в XXI веке. С нами вы узнаете имена самых востребованных и талантливых современных архитекторов, увидите самые красивые жилые дома и примеры самых лучших кирпичных зданий (не только из кирпича Engels). Узнаете о современных мировых тенденциях и особенностях строительного рынка Бельгии и Нидерландов.





## Завод компании Engels Baksteen (Helden)

ENGELS BAKSTEEN – ПРОИЗВОДИТЕЛЬ ОБЛИЦОВОЧНОГО КИРПИЧА РУЧНОЙ ФОРМОВКИ ВЫСОЧАЙШЕГО КАЧЕСТВА ИЗ НИДЕРЛАНДОВ.

Свою историю компания Engels Baksteen ведет с 1913 года как семейное предприятие. С момента своего основания компания принадлежит семье Энгельс. Сегодня Engels Baksteen – крупное предприятие, владеющее серьезными производственными мощностями, позволяющими производить до 140 млн. единиц продукции в год. Завод Helden прошел полную модернизацию в 2018–2019 годах. На текущий момент – это самое современное предприятие по производству кирпича ручной формовки.

# Завод компании Engels Baksteen (Oeffelt)



Завод Oeffelt выпускает 65 млн. штук условного кирпича в год. Основным ассортиментом завода являются коллекции Tighel (кирпич обрабатывается водой в процессе формования) и Vormbak (гладкая поверхность без характерной текстуры на лицевой части кирпича).





КИРПИЧ CARTHAGO

3



## Проект Hydepark

Проект расположен в живописном парке (Hyde Park) в небольшом городке Дорн (пригород Утрехта).

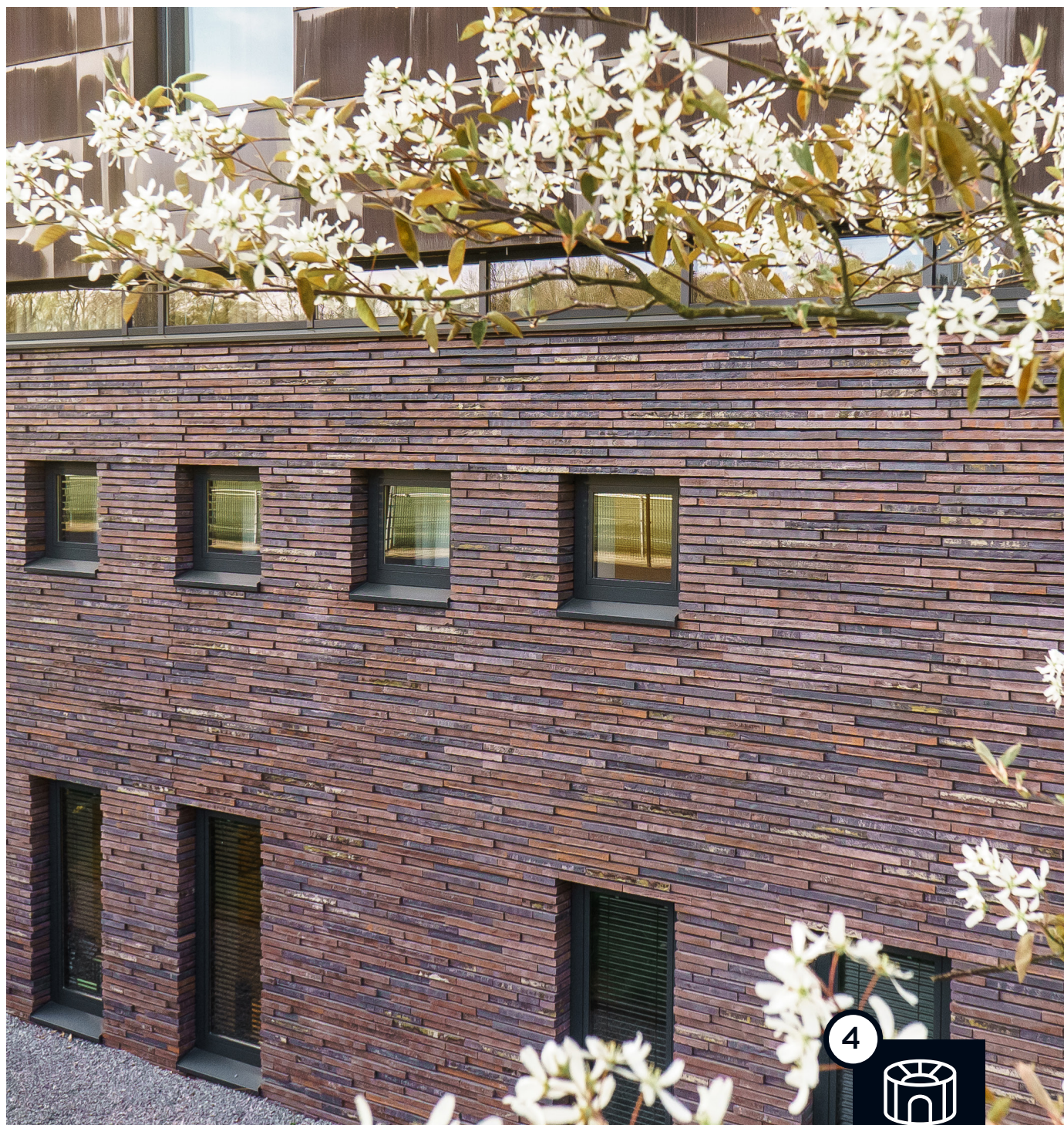
На фасаде использован кирпич Carthago (16049409) в формате 210×100×50 мм. В здании, построенном в 2017 году, расположен Учебный центр Протестантской Церкви Нидерландов.



КИРПИЧ CARTHAGO

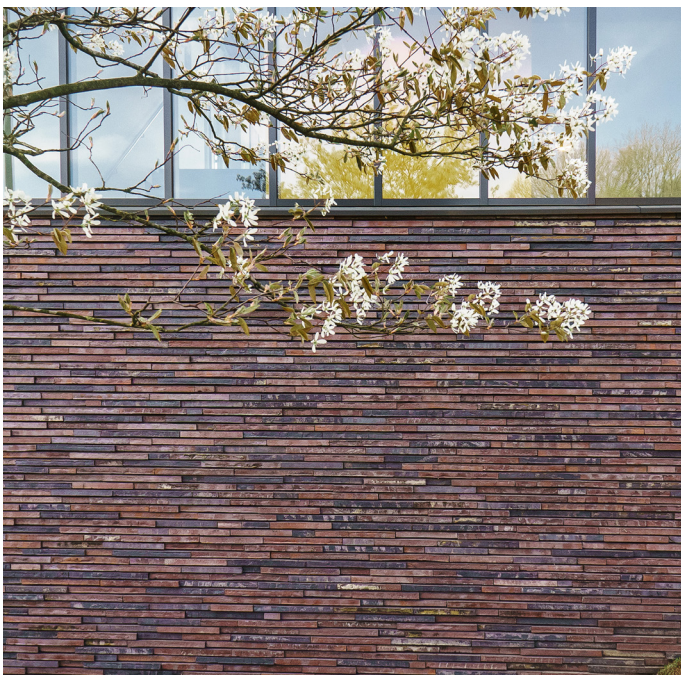


КИРПИЧ CARTHAGO



## СПОРТИВНЫЙ КОМПЛЕКС

Papendal Sports Centre — крупнейший центр спортивной подготовки в Нидерландах. Papendal используется с 1970-х годов в качестве тренировочного места для профессиональных спортсменов. Papendal сильно изменился за последние десять лет. 5 лет назад началось строительство комплекса Arnhemhal, и на данный момент знатоки причисляют зал Arnhem к пяти лучшим тренировочным залам в мире. Проект выполнен из кирпича Petersen Kolumba 528×108×37 (микс цветов K43, K48, K58)



ENGELS BAKSTEEN



ENGELS BAKSTEEN





5



10

## Частная застройка в Утрехте



Яркая,  
самобытная,  
современная



ENGELS BAKSTEEN



ENGELS BAKSTEEN



КИРПИЧ ROOKWARTS





КИРПИЧ ROOKWARTS





## Квартал Sluisbuurt (Амстердам)

Квартал Sluisbuurt – пример строительства на намывной территории, состоит из невысоких, средних и высотных зданий. Много места отведено для общественных объектов, скверов, парков, игровых площадок, что способствует повышению качества жилья.

Самые передовые идеи  
и современные технологии  
в области фасадных решений,  
обустройства придомовых  
территорий и ландшафтного  
дизайна умело применяются  
в данном квартале.





КИРПИЧ CARTHAGO



КИРПИЧ CARTHAGO



КИРПИЧ TANGANİYKA

ENGELS BAKSTEEN



КИРПИЧ TANGANİYKA



КИРПИЧ BARNSTEEN

17



КИРПИЧ BARNSTEEN

ENGELS BAKSTEEN



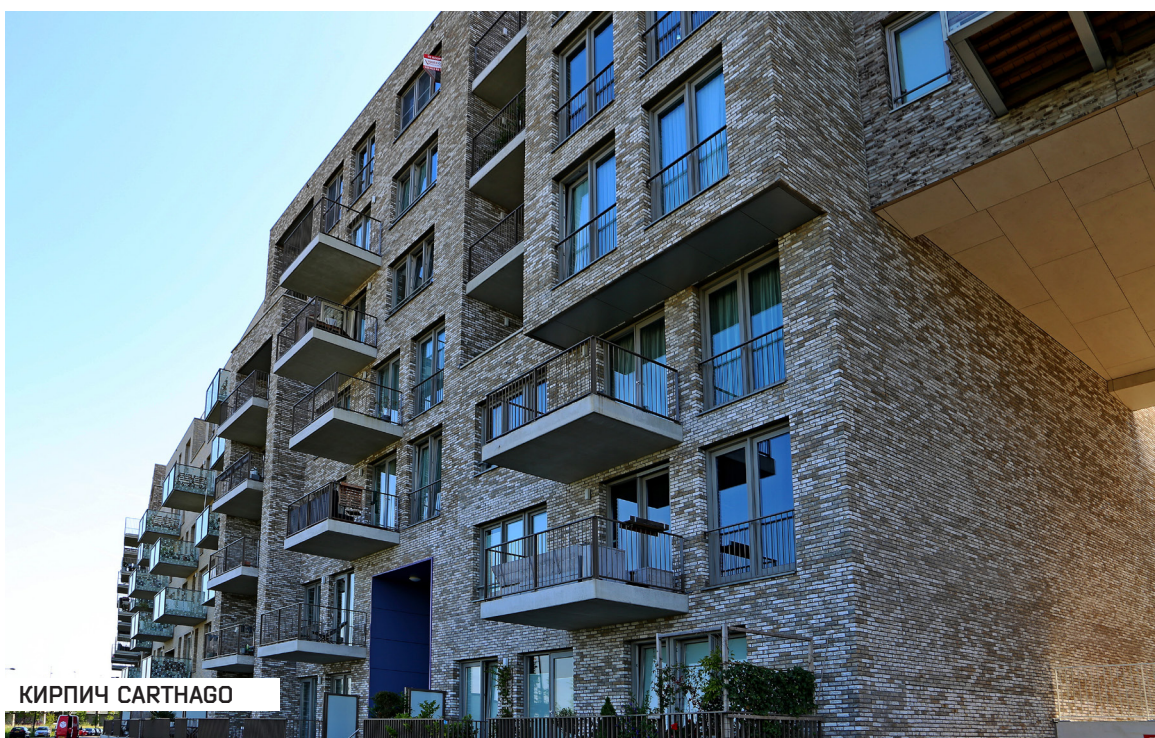
ENGELS BAKSTEEN



ENGELS BAKSTEEN



КИРПИЧ TANGANIYKA + CAMARQUE CARRARA



КИРПИЧ CARTHAGO



# Квартал Ijburg (Амстердам)

Еще один пример создания комфортной городской среды на намывных территориях. Проекту около 20 лет, но квартал продолжает развиваться. Разные типы зданий и яркие решения по комбинированию материалов. В квартале можно будет увидеть один из первых домов из кирпича Carthago, построенный более 18 лет назад.

ENGELS BAKSTEEN

20



КИРПИЧ CARTHAGO

ENGELS BAKSTEEN







КИРПИЧ ВЛАУВ ПААРС АНТИЕК

ENGELS BAKSTEEN



23

ENGELS BAKSTEEN



КИРПИЧ КАМЕЛЕОН



КИРПИЧ КАМЕЛЕОН

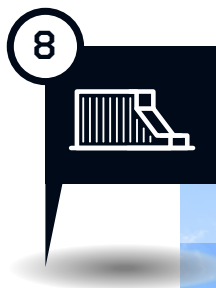


# Яркие проекты в Амстердаме (Ijdok)



ENGELS BAKSTEEN

25



ENGELS BAKSTEEN



## Гаага

26

Интересный проект в прибрежном районе Scheveningen (Гаага) находится в стадии реализации последние 3 года. Все фасады выполнены из миксов различных коллекций кирпичей Engels Baksteen. Главная идея архитектора при реализации фасадов — это плавный цветовой переход одной коллекции в другую.



КИРПИЧ LIMBURGS ORANGE BONT



ENGELS BAKSTEEN



27



ENGELS BAKSTEEN



КИРПИЧ TIFFANY + LIMBURGS ORANGE BONT



КИРПИЧ TIFFANY + LIMBURGS ORANGE BONT



КИРПИЧ MOSAGAAT SMOOK



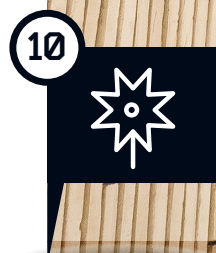
КИРПИЧ MOSAGAAT SMOOK



КИРПИЧ LADOGA + BARNSTEEN + TANGANIYKA



КИРПИЧ CARTHAGO CARRARA



## Ботанический Сад Keukenhof (Lisse)

Сад Keukenhof один из крупнейших в мире цветочных садов, куда каждую весну собираются сотни тысяч туристов со всего мира, чтобы полюбоваться тюльпанами, гиацинтами и нарциссами: входной павильон этого парка по проекту бюро Mecapoo выполнен из кирпича Petersen Kolumba — песочного цвета K71.



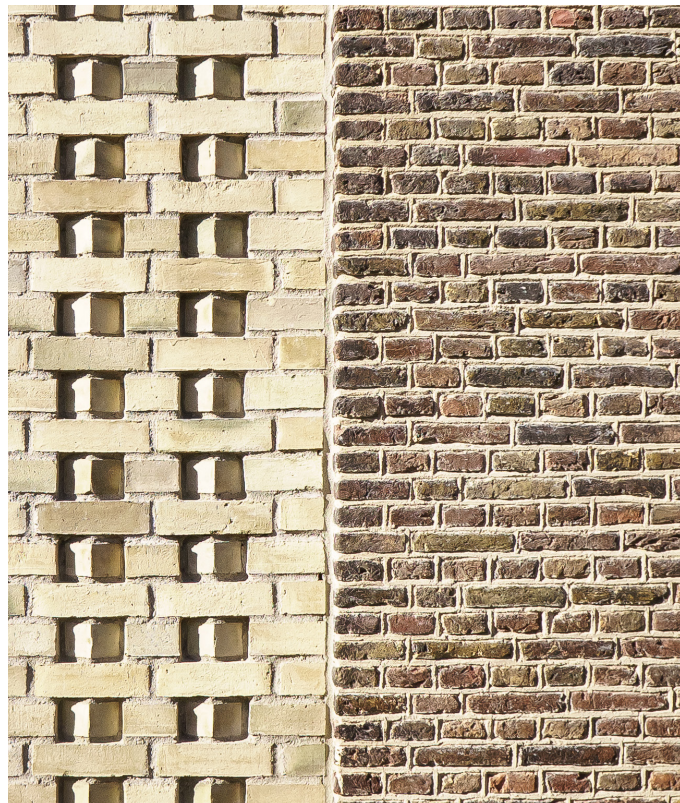


11



# Leiden

Музей Лакенхаль в Ляйдене — пример интересного сочетания современной архитектуры и исторической застройки.



ENGELS BAKSTEEN



ENGELS BAKSTEEN

# Музей современного искусства LAM (Lisse)

Lisser Art Museum по проекту KVDDK Architecten близ Амстердама получил фасады из двух сортровок кирпича ручной работы Kolumba производства завода Petersen Teg1 — чтобы гармонировать со старым парком именина Keukenhof, где он находится.

ENGELS BAKSTEEN

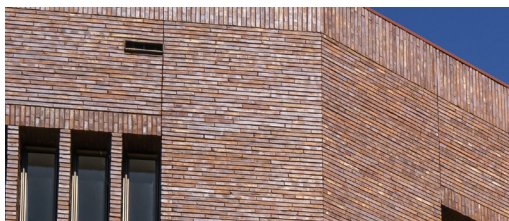
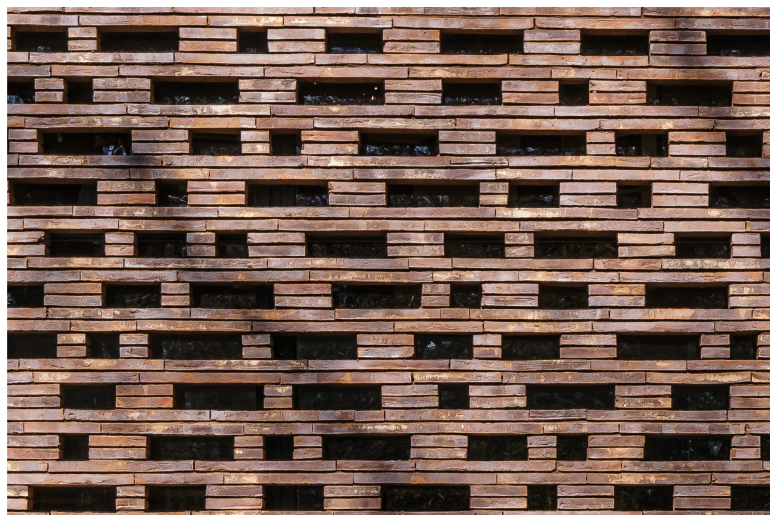
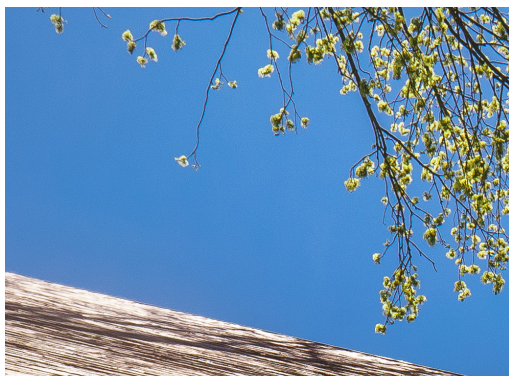


34



ENGELS BAKSTEEN

Lisser Art Museum, или LAM, — современное дополнение к исторической среде. Особой задачей архитекторов было вписать музей в природное окружение. Поэтому поддерживающие верхний корпус бетонные колонны в прозрачном вестибюле покрыты корой, чтобы визуально сливаться с деревьями.



# РАСПИСАНИЕ ПОЕЗДКИ 2020

## День 1

10:00

Прилет в Дюссельдорф

11:00 – 12:30

Трансфер в Амстердам

12:30 – 13:30

Обед

13:30 – 17:30

Прогулка по жилым кварталам  
(пригород Амстердама)

17:30 – 18:00

Трансфер в гостиницу

18:00 – 19:00

Свободное время

19:00 – 21:00

Ужин

## День 2

09:00 – 10:00

Трансфер в Гаагу

10:00 – 12:30

Прогулка по жилым кварталам  
(пригород Гааги)

12:30 – 14:30

Трансфер на завод  
Engels Helden

14:30 – 17:00

Посещение завода,  
презентация продукции

17:00 – 17:30

Трансфер в гостиницу

17:30 – 19:00

Свободное время

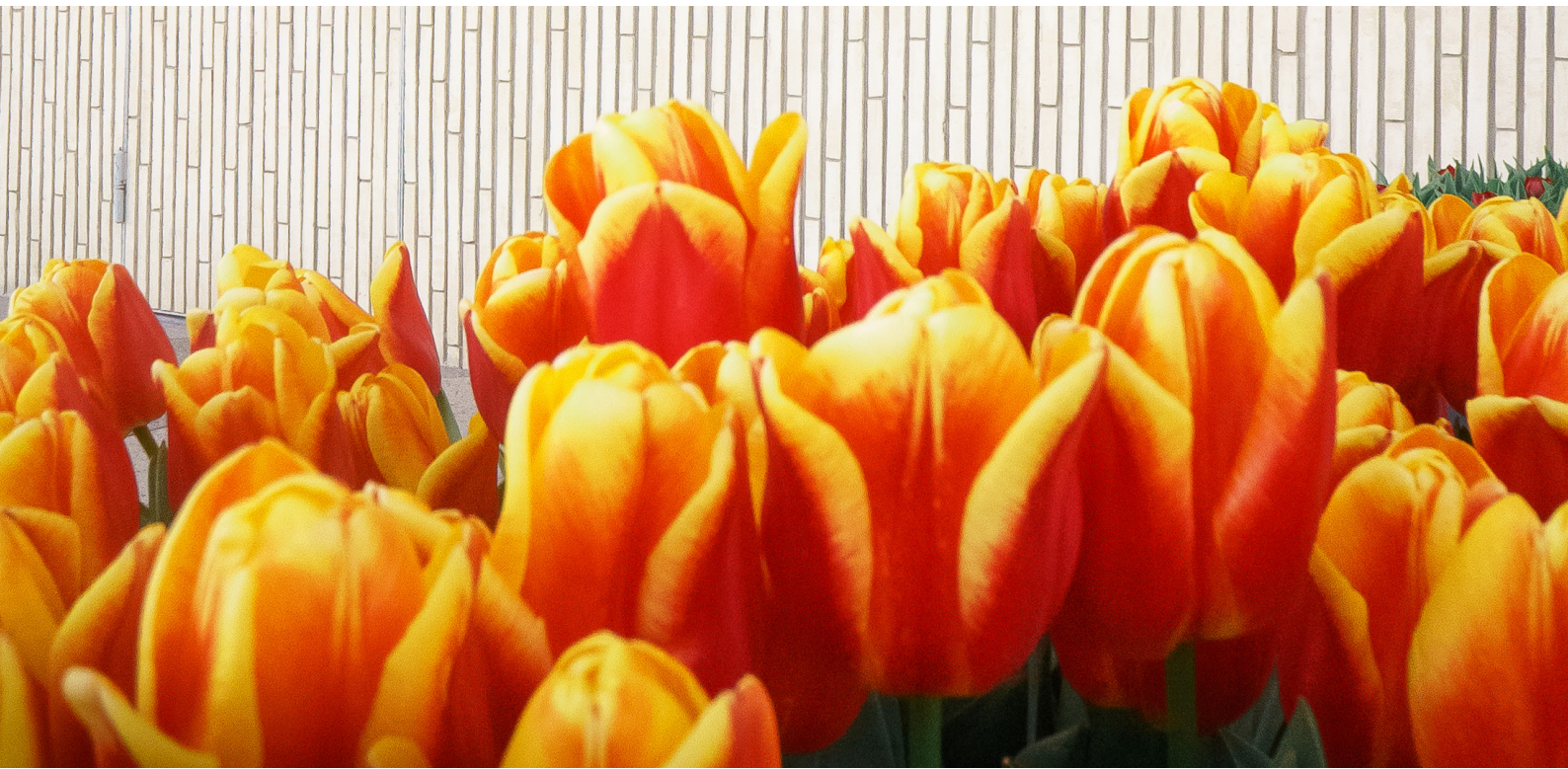
19:00 – 21:00

Ужин

## День 3

10:45

Вылет из Дюссельдорфа



**8 (800) 600-45-98**

2020